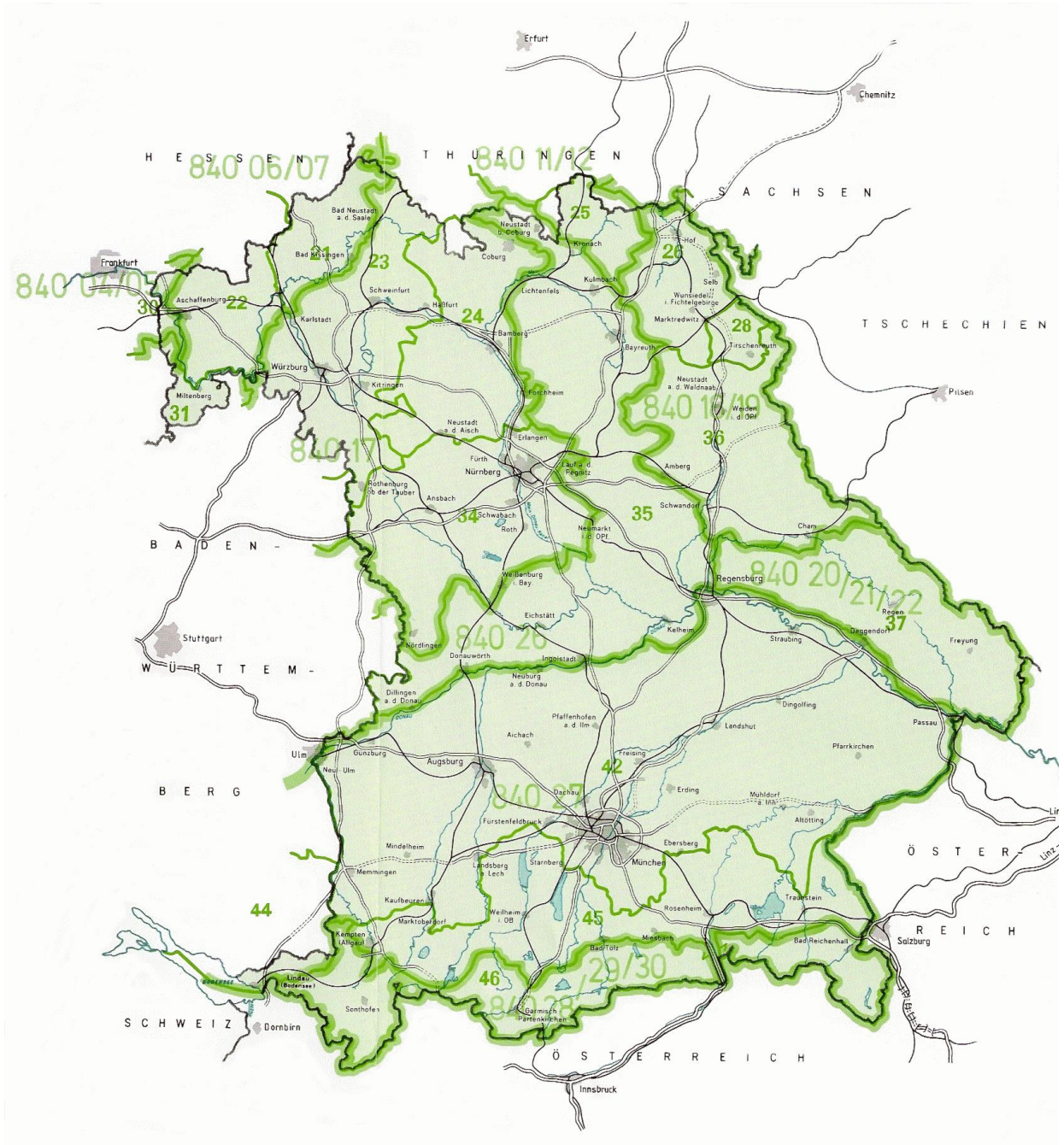


PICEA ABIES

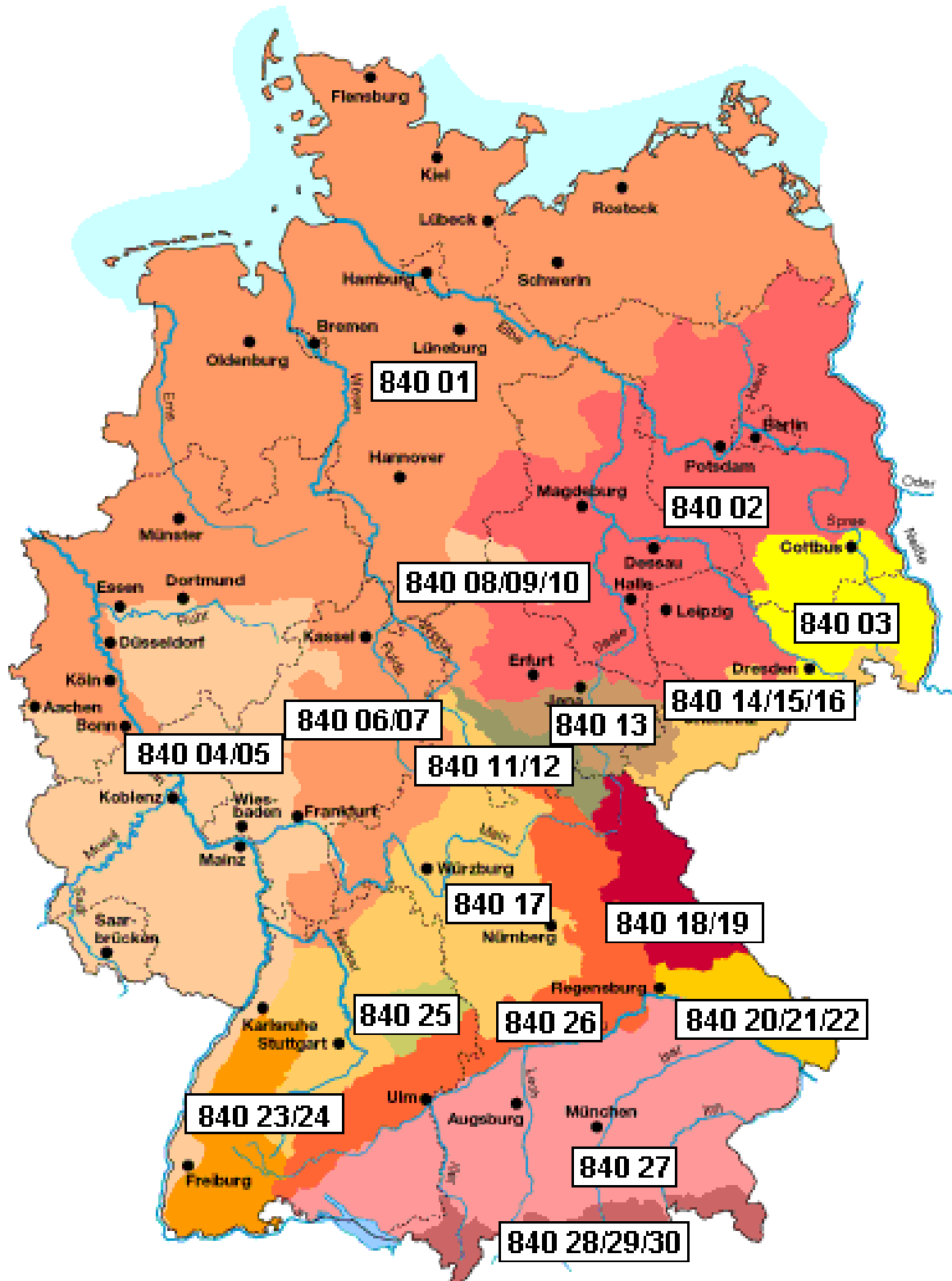
840

Gemeine Fichte

Herkunftsgebietskarte - Bayern



Gemeine Fichte Herkunftsgebietskarte - Deutschland



PICEA ABIES**840****Gemeine Fichte****Herkunftsempfehlungen**

HERKUNFTSGEBIET			
Empfohlenes Vermehrungsgut			
840 04	Rheinisches und Saarpfälzer Bergland sowie Oberrheingraben kolline Stufe bis 500 m		
1. Herkünfte	➤ SPL „Westerhof-Mandelbeck“ (NI) FoA Oldendorf, Abt. 114 g, 137 g 3		Kategorie geprüft
	➤ 840 04		Kategorie ausgewählt
2. Ersatzherkünfte	➤ 840 06		Kategorie geprüft und ausgewählt
840 05	Rheinisches und Saarpfälzer Bergland sowie Oberrheingraben montane Stufe über 500 m		
Keine Herkunftsempfehlungen, da in Bayern diese Höhenlage geographisch nicht erreicht wird.			
840 06	Weser- und Hessisches Bergland - kolline Stufe bis 500 m		
1. Herkünfte	➤ SPL „Westerhof-Mandelbeck“ (NI) FoA Oldendorf, Abt. 114 g, 137 g 3		Kategorie geprüft
	➤ Bestand „Bernleide“ (HE) FoA Fulda, Abt. 2578 A		Kategorie geprüft
	➤ Bestand „Himmelsberg“ (HE) FoA Fulda, Abt. 2392 B		Kategorie geprüft
	➤ Bestand „Obere Verhack“ (HE) FoA Reinhardshagen, Abt. 1414-1		Kategorie geprüft
	➤ Bestand „Sonderkopf“ (HE) FoA Reinhardshagen, Abt. 681 B 1		Kategorie geprüft
	➤ Bestand „Südl. Steinwald“ (HE) FoA Neukirchen, Abt. 302 B1, 304 B1		Kategorie geprüft
	➤ 840 06		Kategorie ausgewählt
2. Ersatzherkünfte	➤ SPL „Reichensachsen“ (HE) FoA Wehretal, Abt. 2249		Kategorie geprüft und ausgewählt
	➤ 840 11		
840 07	Weser- und Hessisches Bergland - montane Stufe über 500 m		
1. Herkünfte	➤ SPL „Westerhof-Mandelbeck“ (NI) FoA Oldendorf, Abt. 114 g, 137 g 3		Kategorie geprüft
	➤ 840 07		Kategorie ausgewählt
2. Ersatzherkünfte	➤ 840 12		Kategorie geprüft, qualifiziert und ausgewählt
	➤ 840 19		
	➤ 840 20		

PICEA ABIES**840****Gemeine Fichte****Herkunftsempfehlungen**

HERKUNFTSGEBIET			
Empfohlenes Vermehrungsgut			
840 11	Thüringer Wald und Frankenwald - kolline Stufe bis 600 m		
1. Herkünfte	➤ Bestand „Waldleite“ Register-Nr. 091 840 11 002 4		Kategorie geprüft (Bestand gelöscht, 2012)
	➤ Bestand „Auberg“ Register-Nr. 091 840 11 038 4		Kategorie geprüft (Bestand gelöscht, 2012)
	➤ Bestand „Kohlstatt“ Register-Nr. 091 840 11 043 4		Kategorie geprüft (Bestand gelöscht, 2012)
	➤ 840 11		Kategorie ausgewählt
2. Ersatzherkünfte	➤ 840 12		Kategorie geprüft und ausgewählt
	➤ 840 13		
	➤ 840 18		
840 12	Thüringer Wald und Frankenwald - montane Stufe über 600 m		
1. Herkünfte	➤ 840 12		Kategorie ausgewählt
2. Ersatzherkünfte	➤ 840 11		Kategorie geprüft, qualifiziert und ausgewählt
	➤ 840 19		
	➤ 840 21		
840 17	Neckarland und Fränkisches Hügelland		
1. Herkünfte	➤ 840 17		Kategorie ausgewählt
2. Ersatzherkünfte	➤ 840 25		Kategorie ausgewählt
	➤ 840 26		
840 18	Fichtelgebirge und Oberpfälzer Wald - submontane Stufe bis 800 m		
1. Herkünfte	➤ Bestand „Taubenschüssel“ Register-Nr. 091 840 18 083 4		Kategorie geprüft (Bestand gelöscht, 2013)
	➤ Bestand „Plattenloh“ Register-Nr. 091 840 18 088 4		Kategorie geprüft (Bestand gelöscht, 2013)
	➤ 840 18		Kategorie ausgewählt
2. Ersatzherkünfte	➤ 840 11		Kategorie geprüft und ausgewählt
	➤ 840 20		
	➤ 840 26		

PICEA ABIES**840****Gemeine Fichte****Herkunftsempfehlungen**

HERKUNFTSGEBIET			
Empfohlenes Vermehrungsgut			
840 19	Fichtelgebirge und Oberpfälzer Wald - hochmontane Stufe über 800 m		
1. Herkünfte	➤	SPL „Untersteinach“ Register-Nr. 091 840 19 047 3	Kategorie qualifiziert
	➤	840 19	Kategorie ausgewählt
2. Ersatzherkünfte	➤	840 12	Kategorie qualifiziert
	➤	840 21	und ausgewählt
840 20	Bayerischer Wald - submontane Stufe bis 800 m		
1. Herkünfte	➤	Bestand „Hüttenschlag“ Register-Nr. 091 840 20 050 4	Kategorie geprüft (Bestand gelöscht, 2014)
	➤	840 20	Kategorie ausgewählt
2. Ersatzherkünfte	➤	840 11	Kategorie geprüft
	➤	840 18	und ausgewählt
	➤	840 28	
840 21	Bayerischer Wald - montane Stufe 800 – 1.100 m		
1. Herkünfte	➤	SPL „Landshut“ Register-Nr. 091 840 21 011 3	Kategorie qualifiziert
	➤	SPL „Ebrach-Kohlsteig“ Register-Nr. 091 840 21 053 3	Kategorie qualifiziert
	➤	840 21	Kategorie ausgewählt
2. Ersatzherkünfte	➤	840 19	Kategorie qualifiziert
	➤	840 29	und ausgewählt
840 22	Bayerischer Wald - hochmontane Stufe über 1.100 m		
1. Herkünfte	➤	Bestand „Höllbachriegel“ Register-Nr. 091 840 22 036 4	Kategorie geprüft
	➤	Bestand „Markscheide“ Register-Nr. 091 840 22 034 4	Kategorie geprüft (Bestand gelöscht, 2011)
	➤	Bestand „Höllbachgespreng“ Register-Nr. 091 840 22 035 4	Kategorie geprüft (Bestand gelöscht, 2014)
	➤	Bestand „Sulzschachten“ Register-Nr. 091 840 22 037 4	Kategorie geprüft (Bestand gelöscht, 2014)
	➤	SPL „Gerolzhofen“ Register-Nr. 091 840 22 144 3	Kategorie qualifiziert
	➤	SPL „Übersee“ Register-Nr. 091 840 22 145 3	Kategorie qualifiziert
	➤	840 22	Kategorie ausgewählt
2. Ersatzherkünfte	➤	keine	

PICEA ABIES**840****Gemeine Fichte****Herkunftsempfehlungen**

HERKUNFTSGEBIET			
Empfohlenes Vermehrungsgut			
840 26	Alb		
	1. Herkünfte	➤ 840 26	Kategorie ausgewählt
	2. Ersatzherkünfte	➤ 840 11	Kategorie geprüft und ausgewählt
		➤ 840 17	
		➤ 840 18	
		➤ 840 20	
		➤ 840 25	
		➤ 840 27	
840 27	Alpenvorland		
	1. Herkünfte	➤ 840 27	Kategorie ausgewählt
	2. Ersatzherkünfte	➤ 840 26	Kategorie ausgewählt
		➤ 840 28	
840 28	Alpen – submontane Stufe bis 900 m		
	1. Herkünfte	➤ 840 28	Kategorie ausgewählt
	2. Ersatzherkünfte	➤ 840 29	Kategorie qualifiziert und ausgewählt
840 29	Alpen – hochmontane Stufe 900 m – 1.300 m		
	1. Herkünfte	➤ SPL „Feldwies“ Register-Nr. 091 840 29 030 3	Kategorie qualifiziert
		➤ SPL „Kösching“ Register-Nr. 091 840 29 099 3	Kategorie qualifiziert
		➤ 840 29	Kategorie ausgewählt
	2. Ersatzherkünfte	➤ 840 21	Kategorie qualifiziert und ausgewählt
		➤ 840 30	
		➤ Österreich	
		Herkünfte aus dem HKG 4.1 „Nördliche Randalpen - Westteil“	
840 30	Alpen – subalpine Stufe über 1.300 m		
	1. Herkünfte	➤ SPL „Ebrach-Turtelberg“ Register-Nr. 091 840 30 068 3	Kategorie qualifiziert
		➤ 840 30	Kategorie ausgewählt
	2. Ersatzherkünfte	➤ 840 22	Kategorie geprüft, qualifiziert und ausgewählt
		➤ Österreich	
		Herkünfte aus dem HKG 4.1 „Nördliche Randalpen - Westteil“	