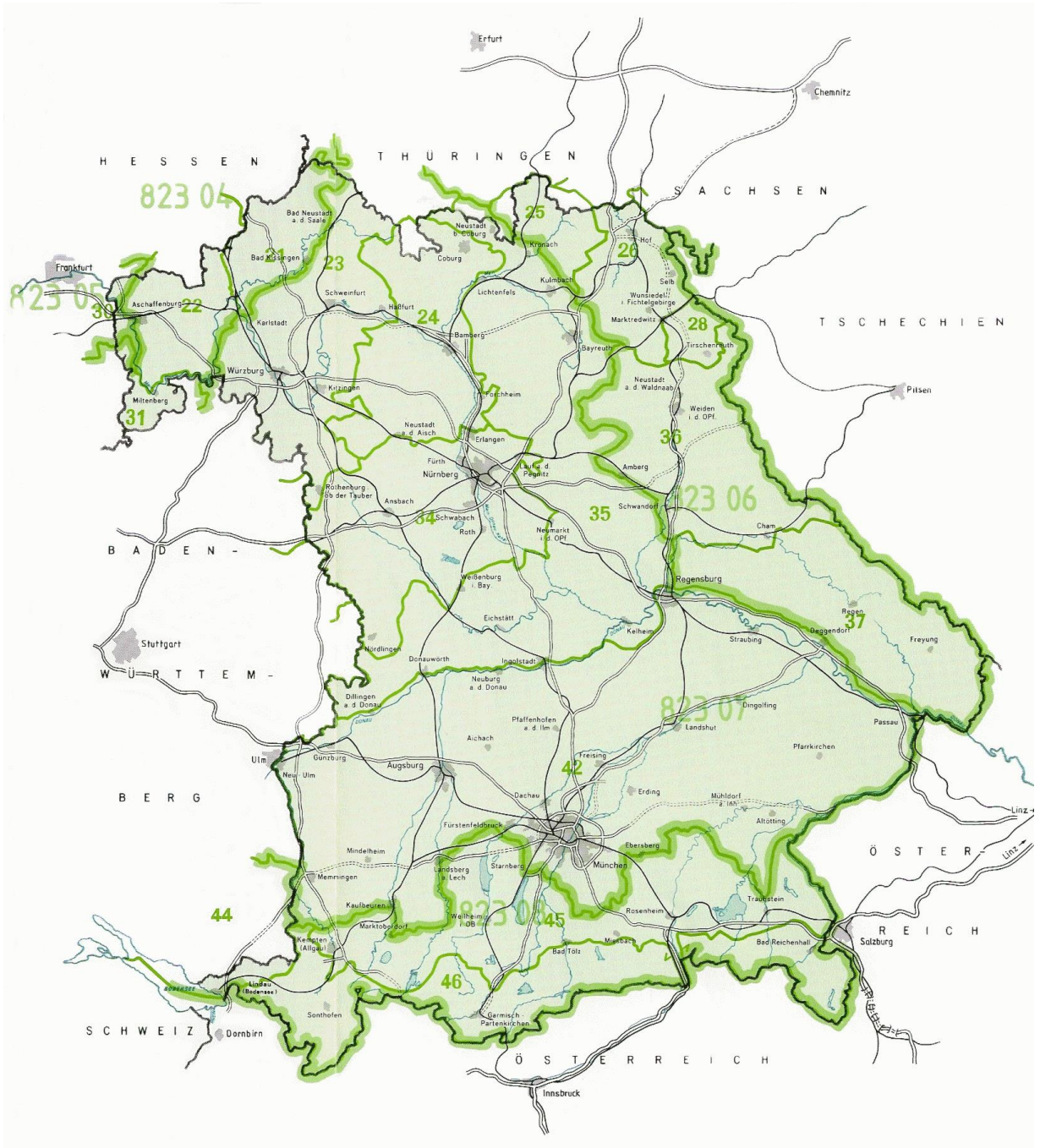


# TILIA CORDATA MILL.

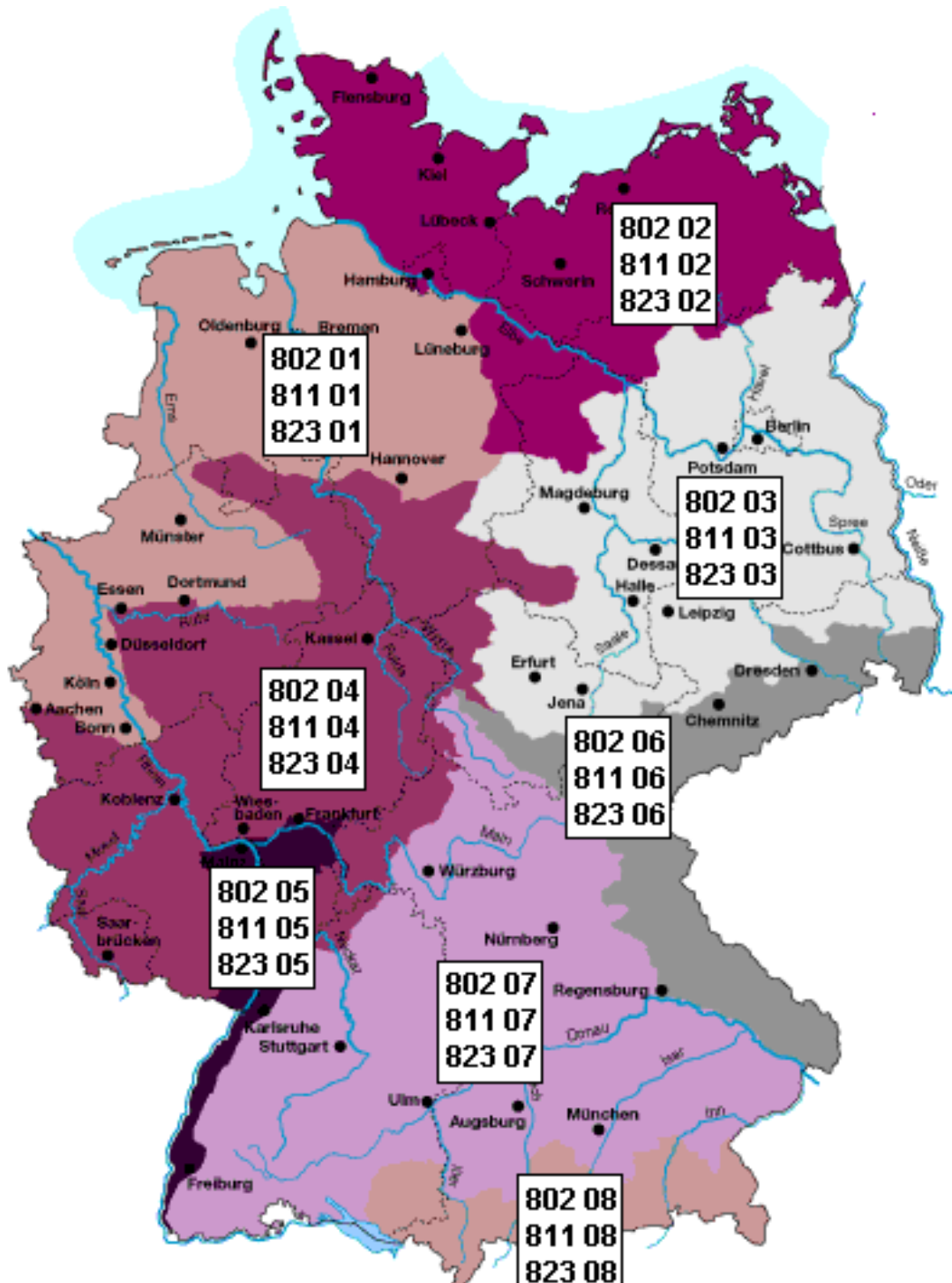
# 823

## Winterlinde

## Herkunftsgebietskarte - Bayern



## Winterlinde **Herkunftsgebietskarte - Deutschland**



**TILIA CORDATA MILL.****823****Winterlinde****Herkunftsempfehlungen**

<b>HERKUNFTSGEBIET</b>			
<b>Empfohlenes Vermehrungsgut</b>			
<b>823 04</b>	<b>Westdeutsches Bergland</b>		
1. Herkünfte	➤ SPL „Laufen-Lebenau II“ Register-Nr. 091 823 07 119 3		<b>Kategorie qualifiziert</b>
	➤ SPL „Freilassing“ Register-Nr. 091 823 07 128 3		<b>Kategorie qualifiziert</b>
	➤ <b>823 04</b>		<b>Kategorie ausgewählt</b>
2. Ersatzherkünfte	➤ 823 07		Kategorie qualifiziert und ausgewählt
<b>823 05</b>	<b>Ober rheingraben</b>		
1. Herkünfte	➤ <b>823 05</b>		<b>Kategorie ausgewählt</b>
2. Ersatzherkünfte	➤ 823 07		Kategorie qualifiziert und ausgewählt
<b>823 06</b>	<b>Südostdeutsches Hügel- und Bergland</b>		
1. Herkünfte	➤ SPL „Laufen-Lebenau I“ Register-Nr. 091 823 08 002 4		<b>Kategorie geprüft</b>
	➤ SPL „Pfreimd“ Register-Nr. 091 823 06 012 3		<b>Kategorie qualifiziert</b>
	➤ <b>823 06</b>		<b>Kategorie ausgewählt</b>
2. Ersatzherkünfte	➤ 823 07		Kategorie qualifiziert und ausgewählt
<b>823 07</b>	<b>Süddeutsches Hügel- und Bergland</b>		
1. Herkünfte	➤ SPL „Laufen-Lebenau II“ Register-Nr. 091 823 07 119 3		<b>Kategorie qualifiziert</b>
	➤ SPL „Krumbach-Platte“ Register-Nr. 091 823 07 124 3		<b>Kategorie qualifiziert</b>
	➤ SPL „Freilassing“ Register-Nr. 091 823 07 128 3		<b>Kategorie qualifiziert</b>
	➤ SPL „Lehmbach“ Register-Nr. 091 823 07 129 3		<b>Kategorie qualifiziert</b>
	➤ <b>823 07</b>		<b>Kategorie ausgewählt</b>
2. Ersatzherkünfte	➤ 823 04		Kategorie geprüft,
	➤ 823 06		qualifiziert und
	➤ 823 08		ausgewählt

**TILIA CORDATA MILL.****823****Winterlinde****Herkunftsempfehlungen****HERKUNFTSGEBIET****Empfohlenes Vermehrungsgut****823 08 Alpen und Alpenvorland**

- |                    |   |  |
|--------------------|---|--|
| 1. Herkünfte       | ➤ SPL „Laufen-Lebenau I“<br>Register-Nr. 091 823 08 002 4 | Kategorie geprüft                                    |
|                    | ➤ <b>823 08</b>   | Kategorie ausgewählt                                 |
| 2. Ersatzherkünfte | ➤ 823 06  | Kategorie geprüft,<br>qualifiziert und<br>ausgewählt |
|                    | ➤ 823 07  |  |